

IMPRESIONIZEM

1. V stalni zbirki so na ogled impresionistične slike, na katerih so upodobljena drevesa. Oglej si, kakšne barve je uporabil slikar. Jih je nanašal s **čopičem** ali z **lopatico**? So nanosi barv **PASTOZNI** (debeli) ali **PRESOJNI** (tanki)? Skušaj ugotoviti, v katerem **letnem času** so bila drevesa naslikana. Kakšno pa je bilo **vreme**?



Rihard Jakopič,
Jagnedi v jutranjem soncu, 1901



Rihard Jakopič,
Breze, 1903



Ivan Grohar, *Macesen*,
1904



Matija Jama, *Vrbe*, 1908

Slikar je barve nanašal z ... nanosi barv so ... letni čas je ... vreme je ... zapiši pod vsako sliko!

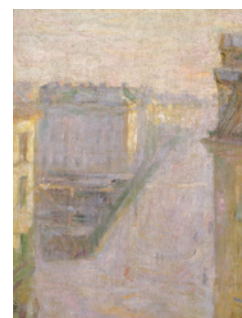
2. Ko boš naslednjič v zbirki, si oglej nekaj impresionističnih slik! **Poveži naslove in imena.**

Matija Jama, *Kolo*,
okrog 1935

Matej Sternen, *Ulica v Münchnu*, okrog 1904

Ivan Grohar, *Pomlad*,
1903

Rihard Jakopič, *Študija sonca*, okrog 1905

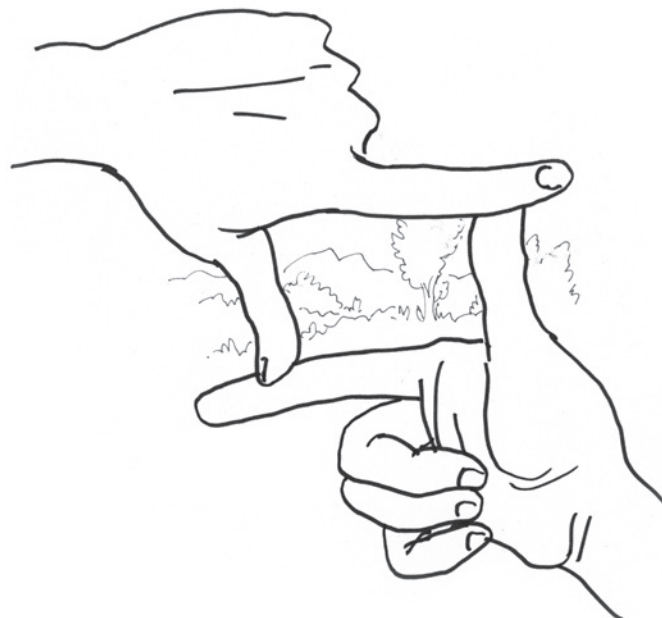


3.

USTVARJAJ DOMA: Impresionisti so radi slikali pogled s svojega okna. Ta pogled je bil v vsakem letnem času drugačen. Še sam **naslikaj pogled skozi okno svoje sobe**. Naslikaj ga spomladi, poleti, jeseni in pozimi! Katere barve boš izbral za posamezni letni čas?

4.

Ko se boš na naslednjem nedeljskem izletu potepal po naravi, **opazuj okolico in poišči zanimive izreze impresionistične krajine**. Pri tem lahko uporabiš okvir, ki ga sestaviš iz obeh palcev in kazalcev. Najbolj imenitno pa je, da tega pripomočka nikoli ne moreš pozabiti doma.



RIŠI • PIŠI