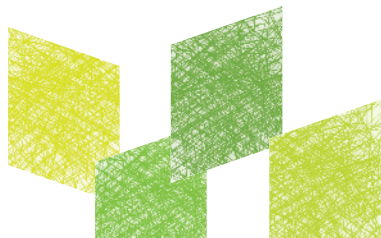
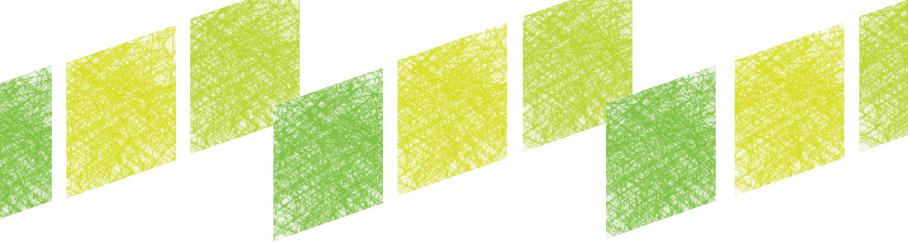



## RELIEF

Kipu, ki je videti kakor plošča, iz katere nekateri **DELI IZSTOPAJO**, rečemo relief. Pa je to res kip ali ima več skupnega s sliko?





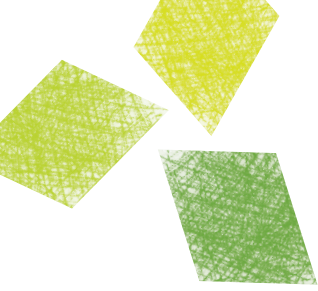
Relief je nekako res podoben sliki, saj ga gledamo z ene strani, od spredaj. Zdi se nam kakor nekakšna privzdignjena slika. Po tem se tudi razlikuje od **PROSTOSTOJEČEGA** kipa, ki ga kipar navadno z vseh strani oblikuje z enako pozornostjo. Okoli prostostoječega kipa se opazovalec lahko premika in si ga ogleda z vseh strani.



Reliefi so različni. Pri **VISOKEM** reliefu oblike precej izstopajo iz podlage. Pri **NIZKEM** reliefu se podoba le malo dviguje iz podlage. Takšna reliefa sta kovanec in medalja. Včasih pa podobe iz plošče sploh ne izstopajo, ampak so vanjo vdolbene. Temu reliefu pravimo **GLOBOKI** ali **UGREZNJENI** relief. Takšen relief je včasih videti kakor risba, ki jo vpraskamo v kamen ali glino.

Zbrala bom veliiiiiko  
nizkih reliefov.

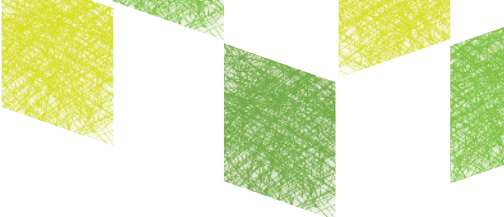




Reliefi lahko stojijo **SAMOSTOJNO**.  
Nekaj takšnih je razstavljenih v  
Narodni galeriji. Lahko pa so **DEL**  
**STAVBE** in krasijo vhode, vrata,  
okna, stebre in dele sten. Ko se boš  
naslednjič sprehodil po mestu, opazuj  
stavbe in poišči kak relief!


... RELIEF ...





Ali veš, da je relief tudi ime za **OBLIKOVANOST POVRŠJA** Zemlje? Zemeljsko površje ima visoke vzpetine in nizke kotline. Na cesti se včasih zdi, kakor da se voziš po prostranem reliefu. Kadar ima veliko lukenj ali grbin, je podobna ugreznjenemu ali nizkemu reliefu. Takrat ob cesti postavijo prometna znaka, ki opozarjata na to.






Včasih so **NAGROBNE SPOMENIKE** pomembnim ljudem oblikovali kot reliefe. V galeriji hranimo nagrobnik, na katerem je prikazan škof. Kako se je imenoval? Pozorno si oglej fotografijo na delovnem listu in ugotovi, ali je škof upodobljen stoje ali leže.

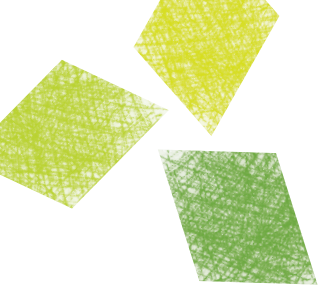
Poišči **KOVANEC** za 5 centov. Na njem je prikazan sejalec, ki trosi semena. Čez kovanec položi papir in ga narahlo prebarvaj s svinčnikom. Dobil boš podobo, ki se nekoliko dviga iz ploskve kovanca.

Motiv sejalca je bil zelo priljubljen tudi pri slikarjih. Oglej si sliko s tem motivom v galeriji! Opazil boš, da je na pogled prav takšna kakor relief. Slikar Ivan Grohar je barvo nanašal v debelih plasteh s slikarsko lopatico.





Na spletni strani najdeš pripete **RISBE** različnih **RELIEFOV**, ki so razstavljeni v Narodni galeriji. Reliefe poišči na spletu ali v zbirki. Tiste dele, ki so narejeni v visokem reliefu, pobarvaj s toplimi barvami (rdeče, oranžno, rumeno). Dele, narejene v nizkem reliefu, pobarvaj s hladnimi barvami (modro, zeleno).



Še sam poskusi narediti relief. Ali  
poznaš **MAGIČNI PLASTELIN**? Vanj  
pritisni z roko, da se bo ugreznila  
v plastelin. Kakšen relief si dobil?  
Visoki, globoki ali nizki?

... RELIEF ...

