


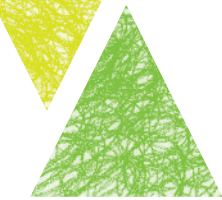


DLETO

*Kamen, les, kovino kleše, reže, praska.
Nič mu ni sveto! Imenuje se dleto.*

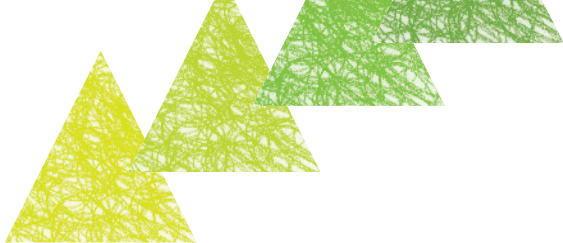
Kipar naredi kip iz večjega kosa materiala. Za oblikovanje uporabi **DLETO**. To je pripomoček, ki ima na eni strani lesen ali kovinski ročaj, na drugi pa rezilo s posebno oblikovanim ostrim robom, s katerim obdeluje trde materiale, kakor so les, kamen in celo kovina. Z njim **ODSTRANJUJE** dele, ki so pri kipu odveč. Kipar mora biti zelo pazljiv, da z dletom ne odstrani prevelikega kosa lesene klade ali kamnitega bloka.





Za rezbarjenje v **LESU** potrebuje rezbar dleta različnih oblik. Da je bolj učinkovit in si delo olajša, ima tudi leseno kladivo ali bat, s katerim tolče po dletu. Uporablja še bruse, pile in rašplje.

Poznamo različna dleta. Vsako se uporablja v poseben namen. Z dletom, ki ima **REZILO V OBLIKI ČRKE V**, v les dolbemo. **ŽLEBASTO** dletu ima rezilo v obliki črke U in z njim zaobljimo ali izvotlimo les. Z dletom **Z RAVNIM REZILOM** pa ravnamo površino lesenega kipa.

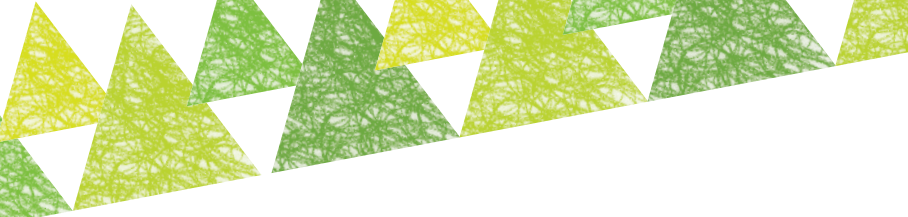


Pri klesanju v **KAMEN** potrebuje klesar drugačna dleta kakor rezbar, saj je kamen trši material. Navadno so v celoti **KOVINSKA**. Kamen resda že v kamnolomu na grobo obdelajo z električnimi stroji, sekalci in kompresorji. Večje kose kamna odstranijo z odbijači.





Kdo je najboljši rezbar
med živalmi?



Na lesu ali kamnu se včasih poznajo sledi dlet, s katerimi je bila površina obdelana, podobno kakor se na platnu vidijo poteze čopiča. Tako oblikovano površino imenujemo

FAKTURA.