
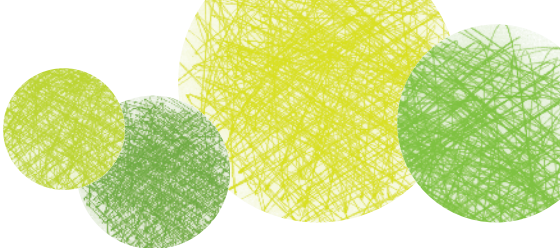





FRESKA

S freskami so nekoč **OLEPŠEVALI** notranje in zunanje **STENE** cerkva, samostanov, hiš, gradov ... Poslikave so bile sestavljene iz cvetličnih ali geometrijskih vzorcev, včasih pa so pripovedovale zanimive in poučne zgodbe.

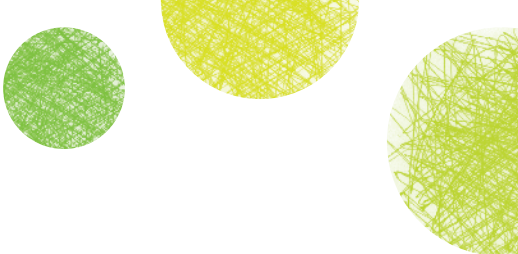




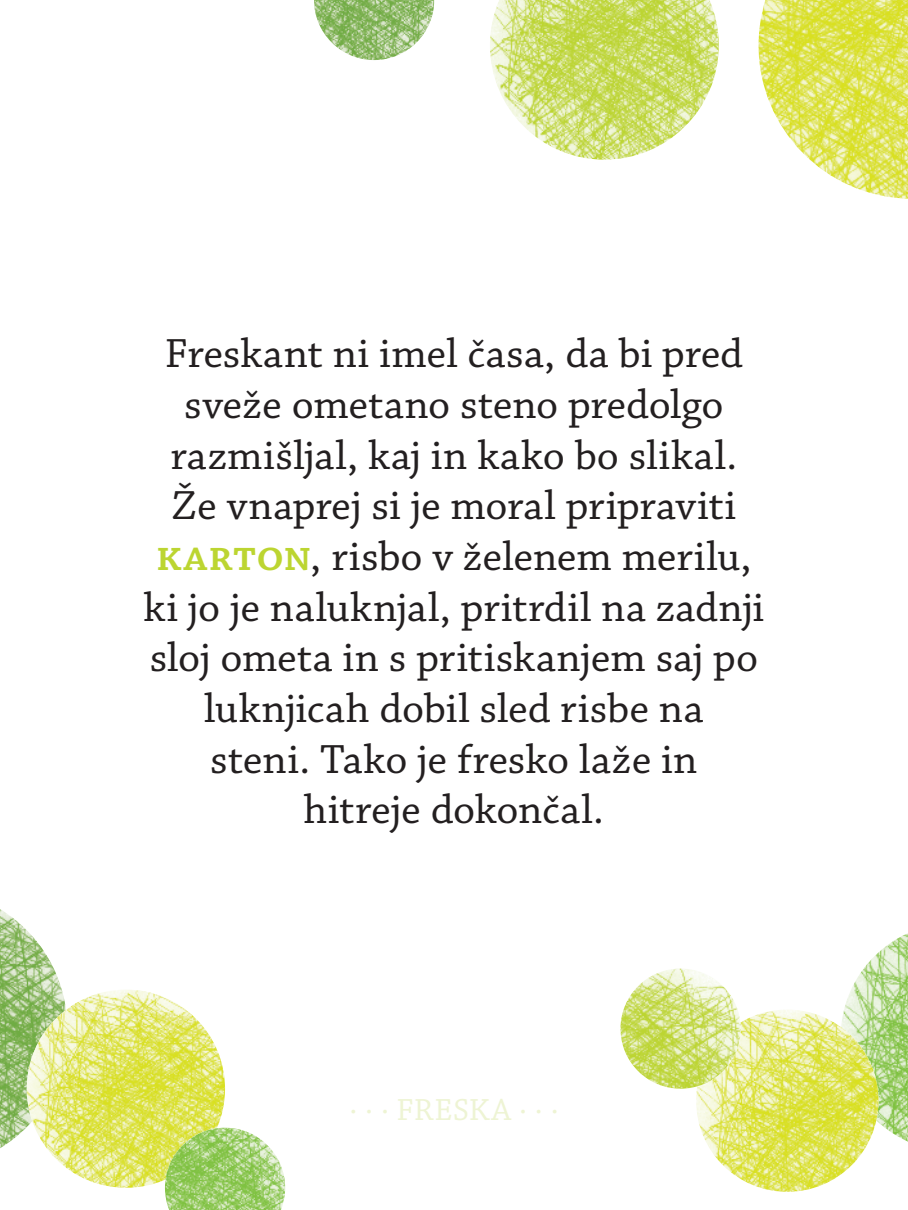
Ime te tehnike – freska – izvira iz italijanske besede *fresco* in pomeni svež. Naslikana je namreč na **SVEŽ**, še **MOKER OMET**. Slikarju, ki izdeluje freske, pravimo **FRESKANT**. Biti mora hiter in spreten, saj se omet hitro suši.



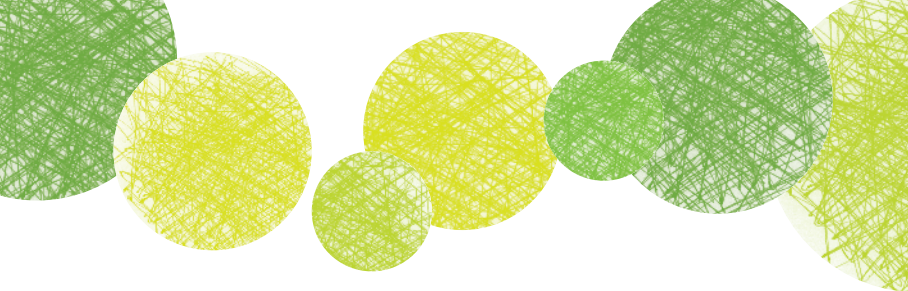
... FRESKA ...



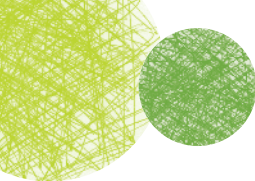
Kako nastane freska? Freskantov pomočnik pomeša apno, pesek in vodo, tako da dobi malto, ki jo nameče na zid v treh slojih. Sloje nanaša postopoma, vselej počaka, da se prejšnja plast posuši. Zadnji sloj nanese v tolikšni površini, kakor jo slikar lahko poslika v enem dnevu. To površino imenujemo **DNEVNICA**.



Freskant ni imel časa, da bi pred sveže ometano steno predolgo razmišljal, kaj in kako bo slikal. Že vnaprej si je moral pripraviti **KARTON**, risbo v želenem merilu, ki jo je naluknjaj, pritrdil na zadnji sloj ometa in s pritiskanjem saj po luknjicah dobil sled risbe na steni. Tako je fresko laže in hitreje dokončal.

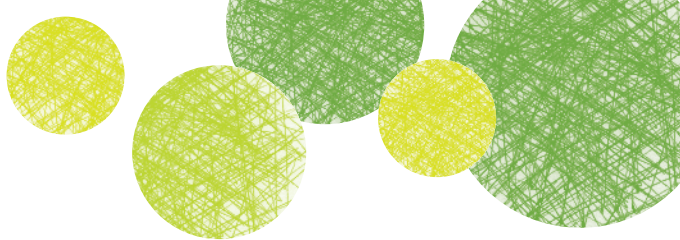


Kadar so freske v cerkvah ali drugod v slabem stanju in jim grozi propad, jih včasih snamejo s stene, da bi jih ohranili. Freske zato pogosto tudi kopiramo. To pomeni, da slikar **KOPIST** naslika kopijo po izvirniku. Vendar pa ne slika na svež omet, temveč na posebej pripravljeno **SLIKARSKO PLATNO**, ki posnema steno.

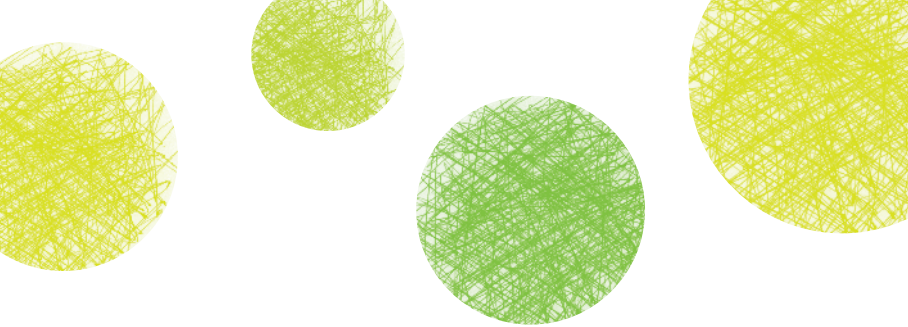


V galeriji hranimo nekaj kosov
IZVIRNIH fresk. Na ohranjenem
ostanku freske *Poklon sv. Treh kraljev*
vidimo kralja in njegovega dvorjana.

Za njima boš opazil ponavljajoči se
vzorec, s katerim je freskant zapolnil
ozadje. Kaj meniš, s kakšnim orodjem
je narisal okras?



V galeriji hranimo tudi lepo število **KOPIJ** posameznih fresk. Med njimi je prizor *Svete Nedelje*. Ta poslikava drugače krasi zunanjščino cerkve v Crngrobu in romarje že od nekdanj opominja, katerih stvari ne smejo delati ob nedeljah in praznikih. Pozorno si jo oglej in zapiši ali nariši nekaj takšnih opravil. V spodnjem desnem kotu poišči še strašno peklenško žrelo: požrlo bo vse tiste, ki ne ubogajo zapovedi.



Na galerijski spletni strani poišči karton in ga natisni. Se še spominjaš, kaj je to? Izrisan je po izvirni freski, ki jo najdeš tudi v stalni zbirki.

Postavi karton čez list papirja in prek naluknjane površine potegni s koščkom oglja. Na listu bo nastala risba, ki jo dokončaj in pobarvaj z barvicami. Če bi slikal na svež omet, bi bila to prava freska!

